

Vous ou votre enfant  
avez été en contact étroit avec  
une personne qui présente ces  
symptômes ?

Vous ressentez ou  
observez chez votre enfant  
ces symptômes ?

Vous avez voyagé dans  
une région où la tuberculose  
est fréquente ?

**Parlez-en sans tarder à votre médecin.**



**Dépisté et traité rapidement, un malade de la tuberculose guérit.**

*Une aide financière ou la gratuité (sous certaines conditions)  
sont possibles pour le dépistage et le traitement.*

## LA TUBERCULOSE PEUT ME CONCERNER

EDITEUR RESPONSABLE  
Benoit PARMENTIER

RÉALISATION  
ONE

EDSDE0000  
D/2016/74.80/26



Pour toute information au sujet de la tuberculose, vous pouvez  
vous adresser au FARES (Fonds des Affections Respiratoires)

Site web : [www.fares.be](http://www.fares.be)  
Tél : 02 512 29 36  
Mail : [info@fares.be](mailto:info@fares.be)



Chaussée de Charleroi 95 - 1060 Bruxelles  
Tél. : +32 (0)2 542 12 11 / Fax : +32 (0)2 542 12 51  
[info@one.be](mailto:info@one.be) - ONE.be



## LA TUBERCULOSE PEUT ME CONCERNER



## LA TUBERCULOSE

**EST UNE MALADIE** causée par un microbe, le bacille de Koch (BK). Elle atteint le plus souvent les poumons mais aussi les os, les intestins, les reins...

C'est une maladie contagieuse. Quand la personne malade tousse, parle ou éternue, elle disperse dans l'air les microbes présents dans ses poumons.

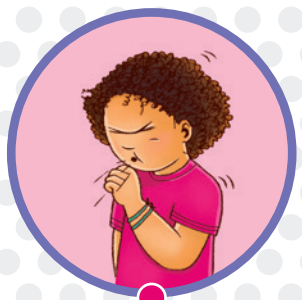


Lors de contacts réguliers et rapprochés avec cette personne, vous respirez aussi ses microbes.

**N'IMPORTE QUI PEUT ÊTRE CONTAMINÉ SURTOUT LES JEUNES ENFANTS.**



**LES SYMPTÔMES DE LA MALADIE : Ils ne sont pas toujours tous présents en même temps.**



Toux persistante



Fatigue



Fièvre modérée (38°)



Transpiration la nuit



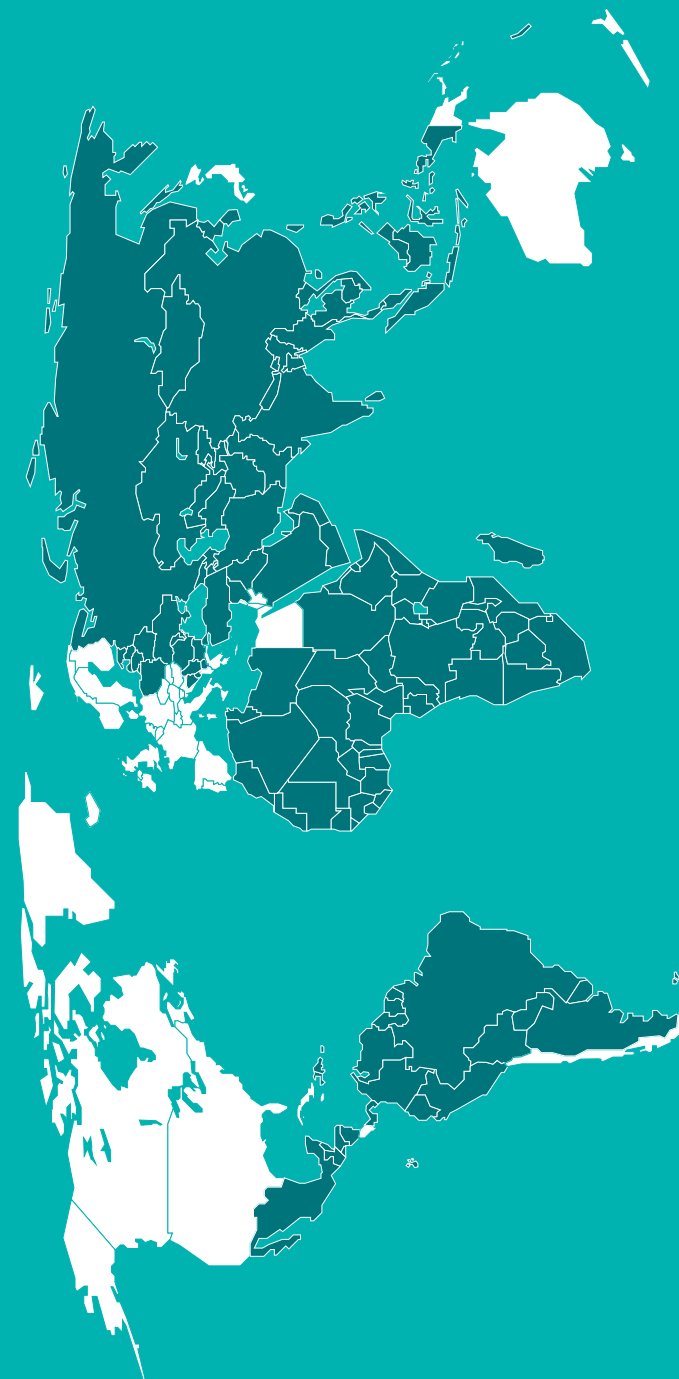
Crachats parfois avec du sang



Perte de poids ou poids qui stagne chez l'enfant

**CHEZ LES JEUNES ENFANTS, LA MALADIE PEUT SE DÉVELOPPER RAPIDEMENT, AVEC PEU OU PAS DE SYMPTÔMES.**

## RÉGIONS OÙ LA TUBERCULOSE EST FRÉQUENTE



■ Régions à plus haut risque

- Europe centrale et de l'Est (Bulgarie, Pologne, Roumanie et pays de l'ex URSS)
- Afrique
- Asie et Moyen Orient
- Amériques, sauf Canada et USA

■ Régions à faible risque